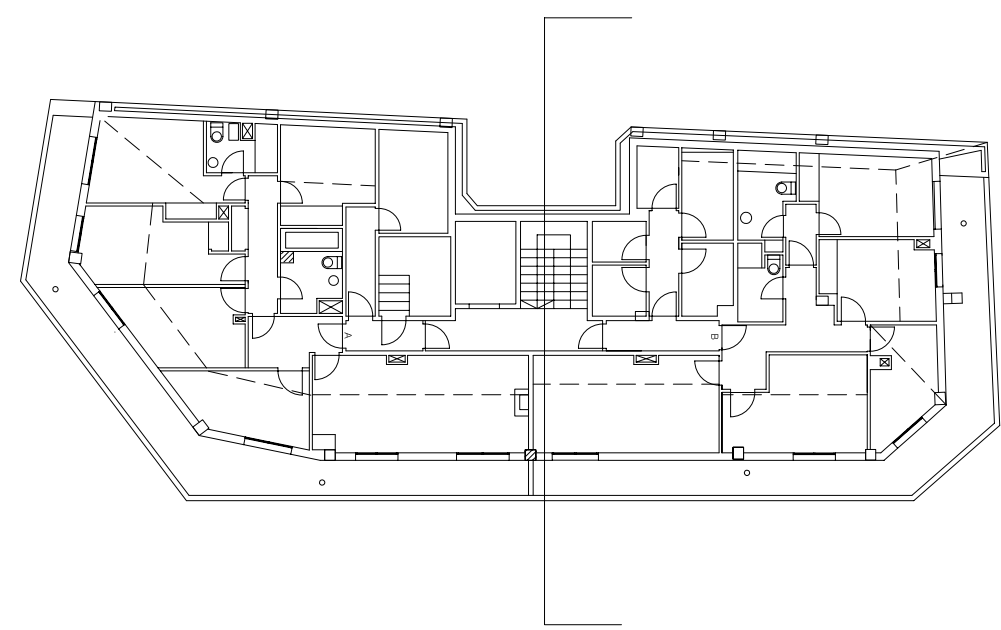


SECCION ACTUAL



PROXECTO MODIFICADO DO BÁSICO E DE EXECUCIÓN DE DERRUBA PARCIAL
 DE EDIFICIO EN RUA SANTA TEGRA 71 ESQUINA RÚA ENRIQUE LORENZO
 CONCELLO DE VIGO XERENCIA MUNICIPAL DE URBANISMO



A2

PLANO: SECCION ACTUAL
 PLANTA BAIXO CUBERTA DATA: MARZO 2014
 ESCALA: 1/50