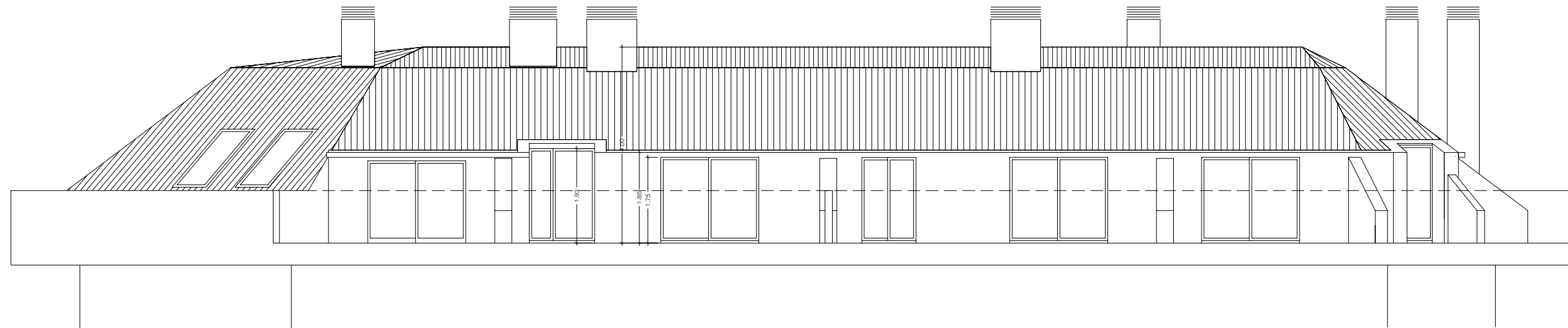


VIVENDA "A"
 SUPERFICIE UTIL: 76,72 M2
 SUPERFICIE TERRAZA: 26,05 M2

VIVENDA "B"
 SUPERFICIE UTIL: 64,50 M2
 SUPERFICIE TERRAZA: 54,40 M2



PROXECTO MODIFICADO DO BÁSICO E DE EXECUCIÓN DE DERRUBA PARCIAL
 DE EDIFICIO EN RUA SANTA TEGRA 71 ESQUINA RÚA ENRIQUE LORENZO
 CONCELLO DE VIGO XERENCIA MUNICIPAL DE URBANISMO



P2

PLANO: ESTADO PROPOSTA PROPIETARIOS DATA: MARZO 2014
 PLANTA BAIXO CUBERTA-COTAS ESCALA: 1/100

OBRAS E PROXECTOS MUNICIPAIS

arquitectos municipais: juan luis piñeiro ferradás david carvajal rodríguez-cadarso