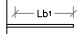
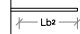
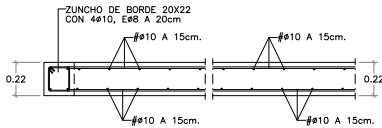


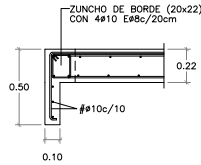
CARACTERISTICAS DE LOS MATERIALES																	
MATERIALES		HORMIGON									ACERO						
		CONTROL CARACTERISTICAS									CONTROL CARACT.						
Elemento	Nivel Control	Coef. Fond.	Tipo	Amb.	Recubrimiento	Consist.	Relacion max.o/c	T.M.A	Cemento min.	Tipo cem.	Nivel Control	Coef. Fond.	Tipo				
Cimentacion	Pilotes	Estad.	7% =1.50	HA-25/B/40/la	la	7.0 cm.	Blanda (6-9 cm.)	0.60	40 mm	275 kg/m³	-	Normal	7% =1.15	B-500-S			
	Zapatas y vigas	Estad.	7% =1.50	HA-25/B/20/la	la	3.5 cm.	Blanda (6-9 cm.)	0.60	20 mm	275 kg/m³	-	Normal	7% =1.15	B-500-S			
Pilares	Estad.	7% =1.50	HA-25/B/20/la	la	3.5 cm.	Blanda (6-9 cm.)	0.60	20 mm	275 kg/m³	-	Normal	7% =1.15	B-500-S				
Forjados y Vigas	Estad.	7% =1.50	HA-25/B/20/la	la	3.5 cm.	Blanda (6-9 cm.)	0.60	20 mm	275 kg/m³	-	Normal	7% =1.15	B-500-S				
Muros	Estad.	7% =1.50	HA-25/B/20/la	la	3.5 cm.	Blanda (6-9 cm.)	0.60	20 mm	275 kg/m³	-	Normal	7% =1.15	B-500-S				
Ejecucion	Normal	7% =1.50 1.60	ADAPTADO A LA INSTRUCCION EHE														
NOTAS																	
-Solapes segun EHE -El acero utilizado debera estar garantizado con el sello CIETSID																	
RESISTENCIA DEL TERRENO: - N/mm²																	
LONGITUDES DE SOLAPO SEGUN POSICION (SIN ACCIONES DINAMICAS)							BARRAS POSICION I DE ADHERENCIA BUENA, COMO PUEDE SER: -Barras que durante el hormigonado forman con la horizontal un angulo comprendido entre 45° y 90° -Están situadas en la mitad inferior de la sección o a una distancia ≥ 30cm. de la cara superior										
ARMADURA	BARRAS POSICION I			BARRAS POSICION II													
	B-400-S	B-500-S	B-400-S	B-500-S													
Ø10		35cm.		50cm.													
Ø12		45cm.		60cm.													
Ø16		60cm.		80cm.													
Ø20		85cm.		120cm.													
Ø25		135cm.		185cm.													
LONGITUDES DE ANCLAJE SEGUN POSICION (SIN ACCIONES DINAMICAS)							BARRAS POSICION II DE ADHERENCIA DEFICIENTE, COMO PUEDE SER: -Todas las barras no incluidas en el apartado antes citado										
ARMADURA	BARRAS POSICION I			BARRAS POSICION II													
	B-400-S	B-500-S	B-400-S	B-500-S													
Ø10		25cm.		35cm.													
Ø12		30cm.		45cm.													
Ø16		40cm.		60cm.													
Ø20		60cm.		85cm.													
Ø25		95cm.		135cm.													
LONGITUDES DE ANCLAJE SEGUN POSICION (SIN ACCIONES DINAMICAS)							-Las dimensiones señaladas serán válidas para el caso de hormigones de f <sub>ck</sub> >25N/mm² -Para hormigones de f <sub>ck</sub> >30N/mm², podrán reducirse estas dimensiones de acuerdo a lo especificado en el Articulo 66.5 y 66.6 de la EHE										
							POSICION I      POSICION II										
							 										

CARACTERISTICAS DE SOLDADURA  
(SEGUN CTE-DB-SE-A y Art. 5. 2. 3-NBE-EA 95)

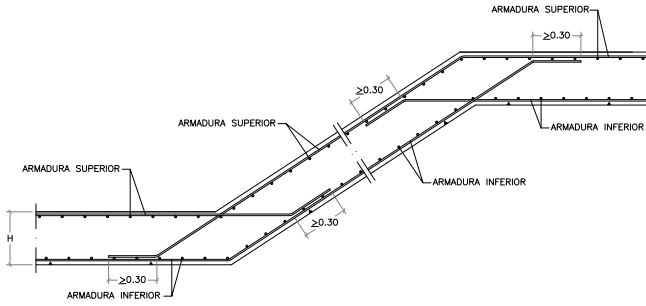
TIPO DE ACERO	A 42-b (S-275 JR)	
TIPO DE ELECTRODO	Certificación tipo Tencor-T1 Resistencia a tracción : >42kg/mm² Alargamiento : >22% Resiliencia : >5kgm/cm²	
SOLDADURAS A TOPE	Soldaduras continuas en toda la longitud de la unión con preparación de bordes en las piezas a unir.	
SOLDADURAS EN ANGULO	Los valores límite de la garganta de soldadura (a) en uniones de fuerza en ángulo, para espesores de chapa e1<e2	
Espesor de la chapa e (mm).	Garganta a	
	Valor máximo según e1 (mm)	Valor mínimo según e2 (mm)
4.0 - 4.2	2.5	2.5
4.3 - 4.9	3.0	2.5
5.0 - 5.6	3.5	2.5
5.7 - 6.3	4.0	2.5
6.4 - 7.0	4.5	2.5
7.1 - 7.7	5.0	3.0
7.8 - 8.4	5.5	3.0
8.5 - 9.1	6.0	3.5
9.2 - 9.9	6.5	3.5
10.0 - 10.6	7.0	4.0
10.7 - 11.3	7.5	4.0
11.4 - 12.0	8.0	4.0
12.1 - 12.7	8.5	4.5
12.8 - 13.4	9.0	4.5
13.5 - 14.1	9.5	5.0
14.2 - 15.5	10.0	5.0
15.6 - 16.9	11.0	5.5
17.0 - 18.3	12.0	5.5
18.4 - 19.7	13.0	6.0
19.8 - 21.2	14.0	6.0
21.3 - 22.6	15.0	6.5
22.7 - 24.0	16.0	6.5
24.1 - 25.4	17.0	7.0
25.5 - 26.8	18.0	7.0
26.9 - 28.2	19.0	7.5
28.3 - 31.1	20.0	7.5
31.2 - 33.9	22.0	8.0
34.0 - 36.0	24.0	8.0



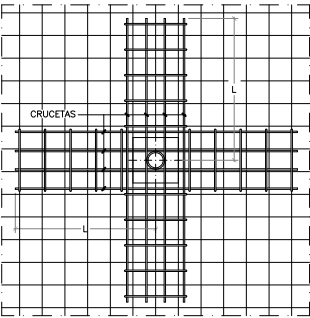
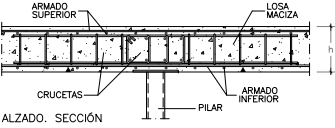
SECCION LOSA DE H.A. h=22cm  
ESCALA 1:25



DETALLE DE PETO PERIMETRAL EN CUBIERTA  
ESCALA 1:25



DETALLE DE CAMBIO DE PENDIENTE EN LOSA H.A.  
ESCALA 1:25

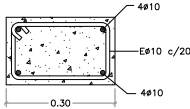


PLANTA

ARMADURA DE PUNZONAMIENTO  
CON PILAR METALICO CENTRADO  
ESCALA 1:25

PILAR	TIPO CRUCETA
P5,P6,P7,P8,P9,P10 P11,P12,P13,P14 P15,P16,P17,P18 P19,P20,P21,P22 P23,P24,P25,P26 P27,P28	TIPO-1 (L=80cm)

CRUCETA TIPO-1



NOTA IMPORTANTE :  
PARA LA EJECUCION Y REPLANTEO DE LA ESTRUCTURA SE CONSULTARAN LOS PLANOS DE ARQUITECTURA Y SE COMPROBARA PROVIENIENTE EN OBRA LAS MEDIDAS DE DICHS ELEMENTOS, QUE EN NINGUN CASO SE UTILIZARAN LOS PLANOS DE ESTRUCTURA PARA TOMAR MEDIDAS DE EJECUCION.