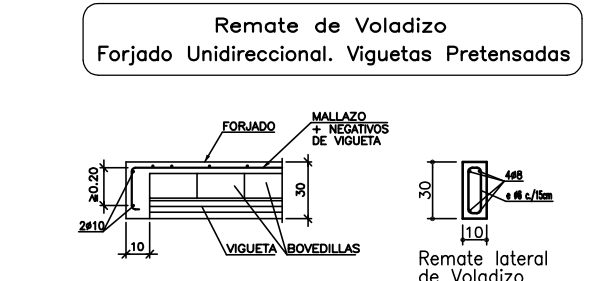


NOTA:
SI LA FLEXION TRANSVERSAL ES IMPORTANTE, REFORZAR EL FORJADO TRANSVERSALMENTE CON CORREAS CADA 2m. (VER DETALLE)



NOTAS:

EMPATILLADO DE BARRAS EN CIMENTACION (cm)

Ø	P
16	20
20	25
25	30

TABLA DE LONGITUDES DE SOLAPE Y ANCLAJE.

Ø	Ls	Ls	Ls	Ls
10	65	75	30	40
12	65	90	35	45
16	85	120	45	60
20	120	170	65	85
25	190	265	90	135

EL SUBINDICE 1 Y II EN LAS LONGITUDES DE SOLAPE Y ANCLAJE DE LA TABLA SE REFIERE A LA POSICION DE LA BARRA A ANCLAR O SOLAPAR, EN LA PIEZA RESPECTO A LA DIRECCION DEL HORMIGONADO.

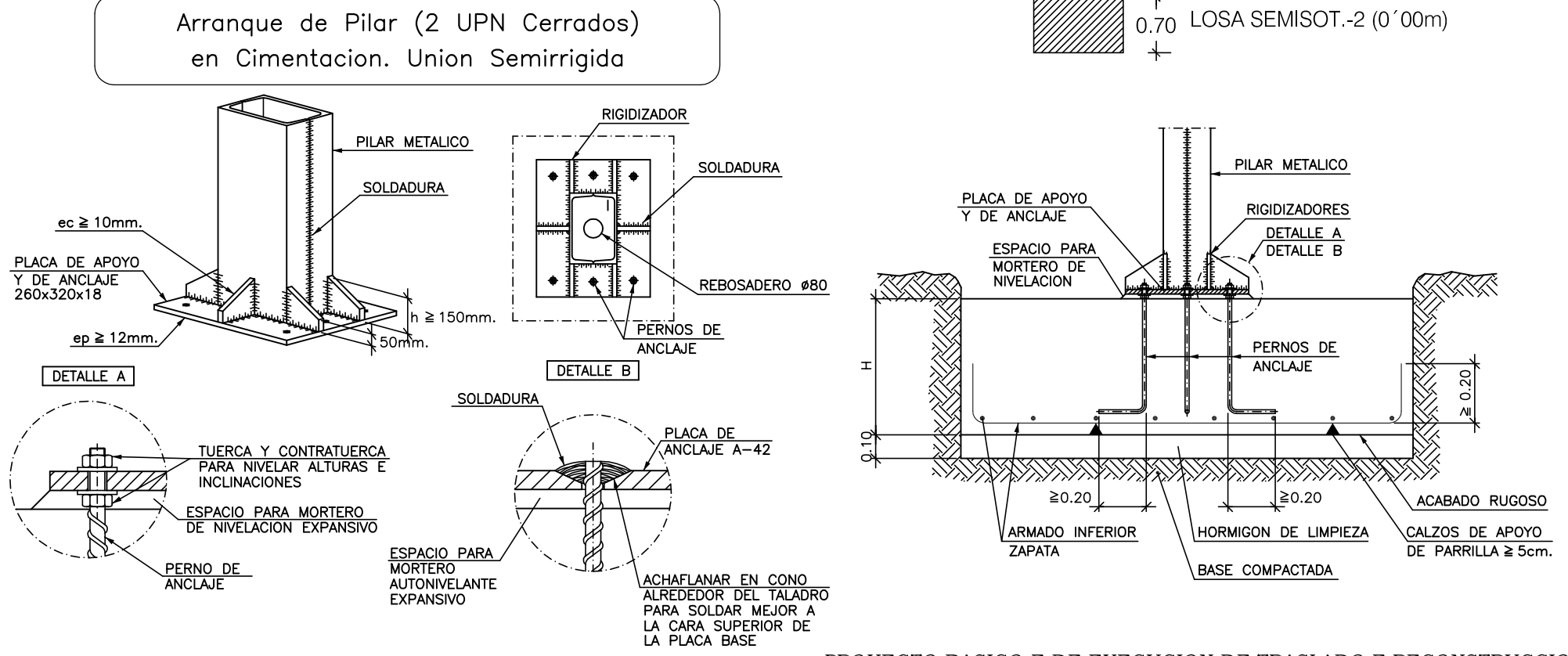
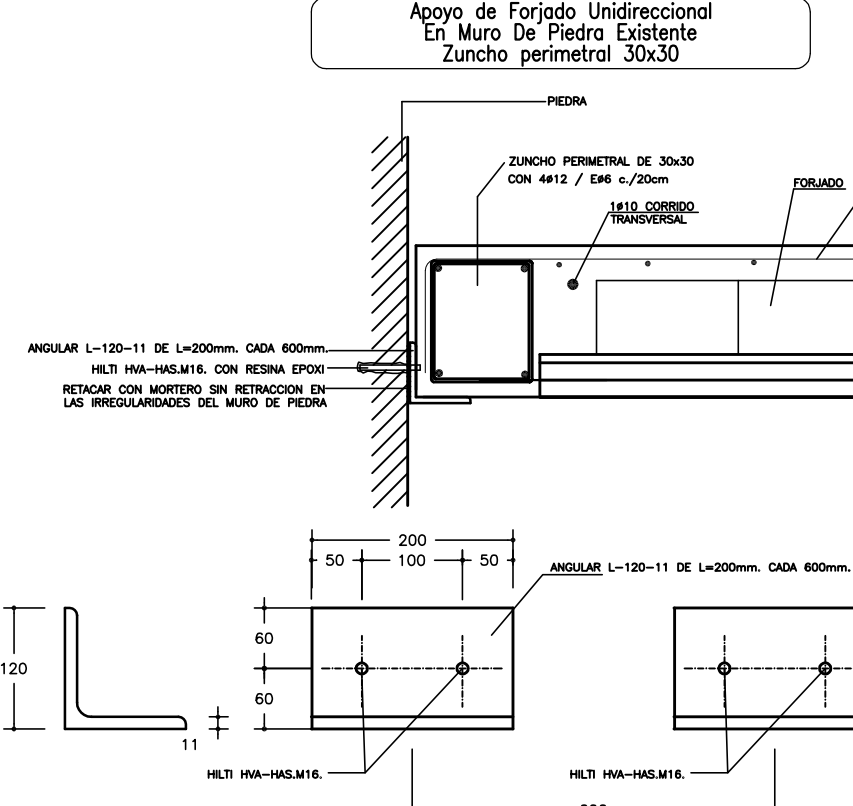
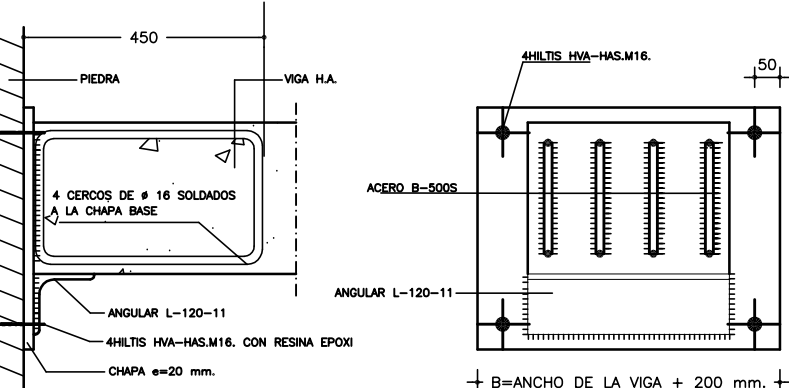
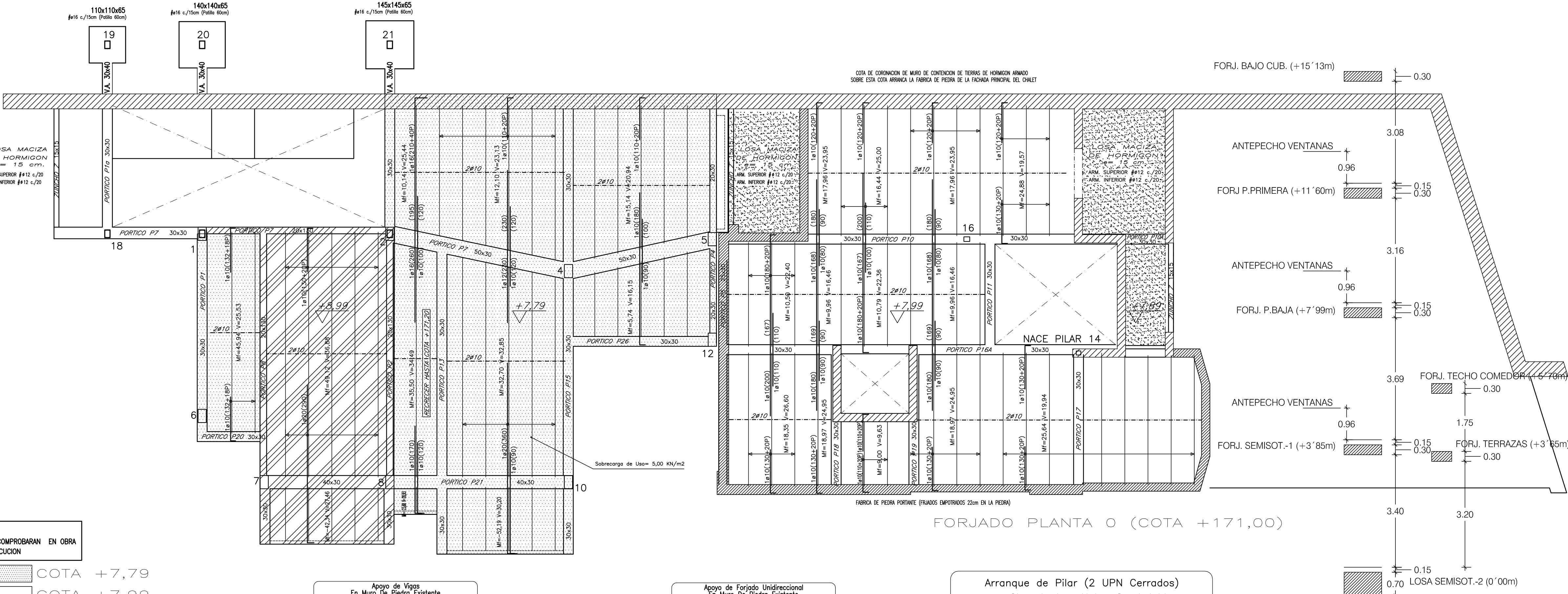
LA EHE DEFINE:

a) POSICION I, DE ADHERENCIA BUENA, PARA LAS ARMADURAS QUE DURANTE EL HORMIGONADO FORMAN CON LA HORIZONTAL UN ANGULO COMPRENDIDO ENTRE 45º Y 90º O QUE EN EL CASO DE FORMAR UN ANGULO INFERIOR A 45º, ESTAN SITUADAS EN LA MITAD INFERIOR DE LA SECCION O A UNA DISTANCIA IGUAL O MAYOR A 30cm DE LA CARA SUPERIOR DE UNA CAPA DE HORMIGONADO.

b) POSICION II, DE ADHERENCIA DEFICIENTE, PARA LAS ARMADURAS QUE, DURANTE EL HORMIGONADO NO SE ENCUENTRAN EN NINGUNO DE LOS CASOS ANTERIORES.

ACCIONES ADOPTADAS EN EL CALCULO				
DESCRIPCION	COTA +167,15	CUBIERTA ESCUELA	CHALET	217,00 217,20
TIPO FORJADO	UNIDIRECCIONAL 25+5	UNIDIRECCIONAL 25+5	UNIDIRECCIONAL 25+5	
TIPO BOVEDILLA	HORMIGON	HORMIGON	HORMIGON	
PESO PROPIO	3,80 kN/m ²	3,50 kN/m ²	3,50 kN/m ²	
ACABADOS	1,00 kN/m ²		3,00 kN/m ²	
Sobrecarga de USO	5,00 kN/m ²	1,00 kN/m ²	1,00 kN/m ²	
Sobrecarga de TABUQUERIA	1,00 kN/m ²		1,00 kN/m ²	
Formación de CUBIERTA		2,00 kN/m ²		
CARGA TOTAL DE CALCULO	10,80 kN/m ²	6,50 kN/m ²	8,50 kN/m ²	

CUADRO DE ESPECIFICACIONES SEGUN EHE									
HORMIGON					ACERO				
ELEMENTO ESTRUCTURAL	NIVEL DE COEFICIENTE DE SEGURIDAD	TIPO DE HORMIGON	RESISTENCIA DE CALCULO	CONSISTENCIA UNE 8313:90	TAMARO MAX ARIDO	EXPOSICION AMBIENTAL	RECURRIMIENTO MIN/NOMINAL	MAX. RELACION AGUA/CEMENTO	TIPO DE CEMENTO
CIMENTACION	Estadístico	7c=1,50	HA-25/P/30/16	16,66 N/mm ²	Plástico: 5-6cm	30 mm.	Ito	25/35 mm.	0,60
MUROS Y SOPORTES DE SOTANO	Estadístico	7c=1,50	HA-25/P/30/16	16,66 N/mm ²	Plástico: 5-6cm	20 mm.	Ito	25/35 mm.	0,60
SOPORTES RESTANTES	Estadístico	7c=1,50	HA-25/B/20/16	16,66 N/mm ²	Banda: 6-9cm	20 mm.	I	20/30 mm.	0,65
FORJADOS Y VIGAS	Estadístico	7c=1,50	HA-25/B/15/16	16,66 N/mm ²	Banda: 6-9cm	15 mm.	I	20/30 mm.	0,65
LOSAS	Estadístico	7c=1,50	HA-25/B/15/16	16,66 N/mm ²	Banda: 6-9cm	15 mm.	I	20/30 mm.	0,65
EJECUCION	Normal								



PROXECTO BASICO E DE EXECUCION DE TRASLADO E RECONSTRUCCION DO CHALET AGARIMO COMO EQUIPAMENTO CULTURAL E SOCIAL (FASE 1)