



ÓN CRUCE ALONSO OJEDA PAR

Rúa Doutor Corbal

ARBOL
Hibiscus Syriacus 20 - 25 cm

TREPADORAS
Convolvulus Maritimus (Campanilla azul)
Gerbera Jamesonii (Margarita africana)

HUMANIZACIÓN DA RÚA DOUTOR CORBAL
- FASE 1 -

VIGO (PONTEVEDRA)

Marzo 2016

CONCELLERÍA DE FOMENTO
CONCELLO DE VIGO



PLANO nº 11.2
Hoja 1 de 2

PLANTA DE JARDINERÍA

ESCALA

E: 1/250



EQUIPO REDACTOR

María Ferrero Núñez
Ingeniera de Caminos
Colegiado nº 17.593

[Signature]



Copia auténtica do orixinal - Concello de Vigo

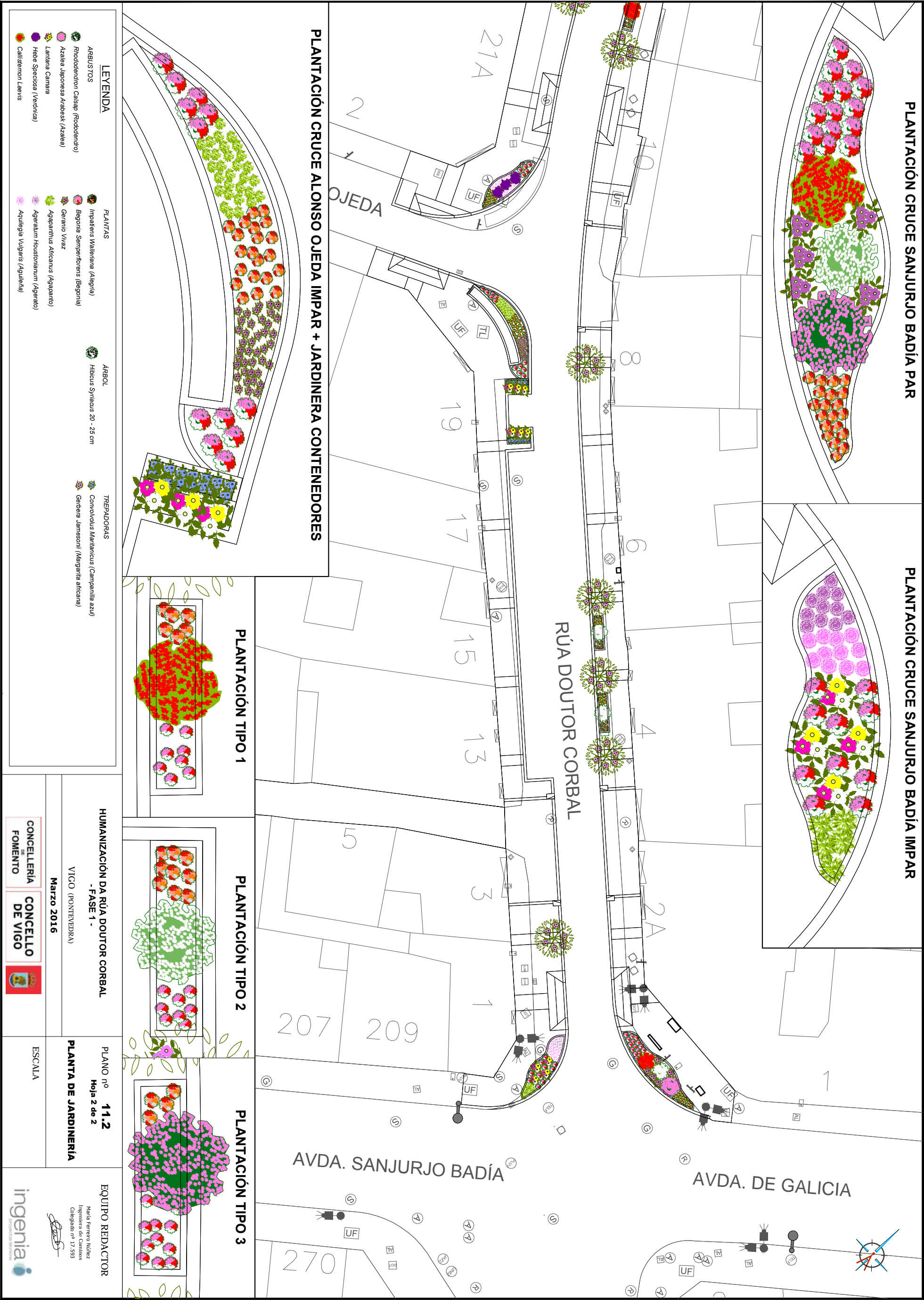
Aprobado en Xunta de Goberno do 06/05/2016

Pode validar e/ou obter copia electrónica do documento utilizando o código QR da esquerda ou o código de verificación na dirección da sede electrónica <http://www.vigo.org/csv>

Data impresión: 14/07/2016 10:59

Páxina 1 de 2

Código de verificación: 2BE83-CDC5D-88234-AAC25



Copia auténtica do orixinal - Concello de Vigo	Data impresión: 14/07/2016 10:59	Páxina 2 de 2
Aprobado en Xunta de Goberno do 06/05/2016	Código de verificación: 2BE83-CDC5D-88234-AAC25	
Pode validar e/ou obter copia electrónica do documento utilizando o código QR da esquerda ou o código de verificación na dirección da sede electrónica http://www.vigo.org/csv		