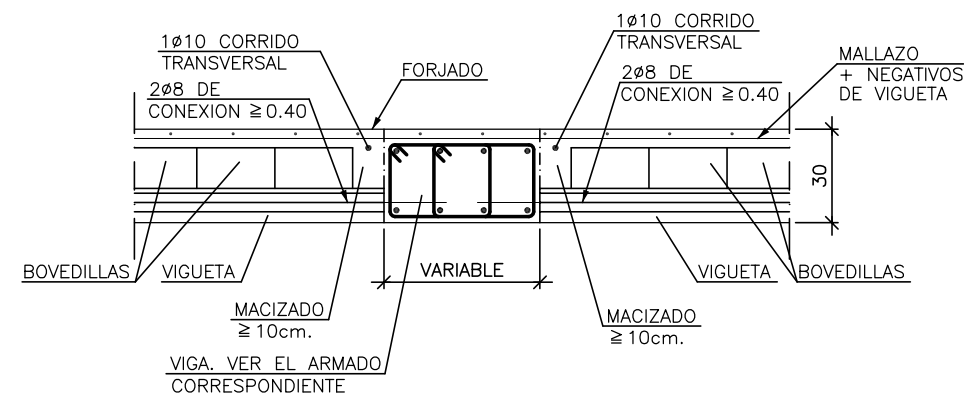
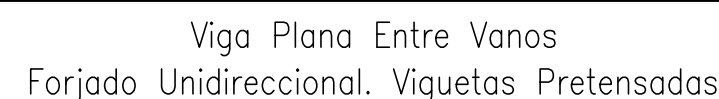


NOTA:
SI LA FLEXION TRANSVERSAL ES IMPORTANTE,
REFORZAR EL FORJADO TRANSVERSALMENTE CON
CORREAS CADA 2m. (VER DETALLE)



NOTAS:

Ø	P
16	20
20	25
25	60

TABLA DE LONGITUDES DE SOLAPE Y ANCLAJE.

	SOLAPE (Ls) (cm)		ANCLAJE (Lb) (cm)	
Ø	L _{s1}	L _{s2}	L _{b1}	L _{b2}
10	65	75	30	40
12	65	90	35	45
16	85	120	45	60
20	120	170	65	85
25	190	265	95	135

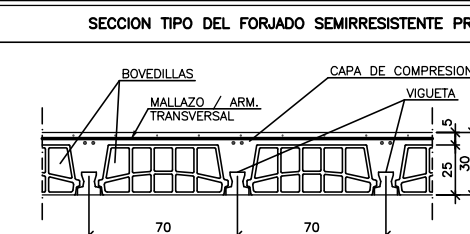
EL SUBINDICE I Y II EN LAS LONGITUDES DE SOLAPE Y ANCLAJE DE LA TABLA SE REFIERE A LA POSICION DE LA BARRA, A ANCLAR O SOLAPAR, EN LA PIEZA RESPECTO A LA DIRECCION DEL HORMIGONADO.

LA EHE DEFINE:

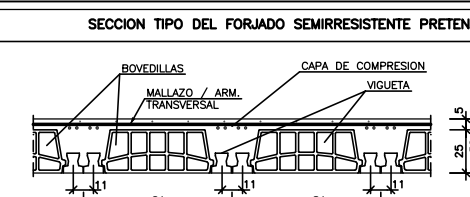
a) POSICION I, DE ADHERENCIA BUENA, PARA LAS ARMADURAS QUE DURANTE EL HORMIGONADO FORMAN CON LA HORIZONTAL UN ANGULO COMPENDIDO ENTRE 45° 90° O QUE EN EL CASO DE FORMAR UN ANGULO INFERIOR A 45°, ESTAN SITUADAS EN LA MITAD INFERIOR DE LA SECCION O A UNA DISTANCIA IGUAL O MAYOR A 30cm. DE LA CARA SUPERIOR DE UNA CAPA DE HORMIGONADO.

b) POSICION II, DE ADHERENCIA DEFICIENTE, PARA LAS ARMADURAS QUE, DURANTE EL HORMIGONADO NO SE ENCUENTRAN EN NINGUNO DE LOS CASOS ANTERIORES.

DATOS DEL FORJADO SUELO DE PLANTA 0



MALA ELECTROSOLDADA #06 c.20/20			
TIPO DE ACERO	NIVEL DE CONTROL	COEFICIENTE DE SEGURIDAD	RESISTENCIA DE CALCULO
B 500 T	Normal	$\gamma_s = 1,15$	434,78 N/mm ²

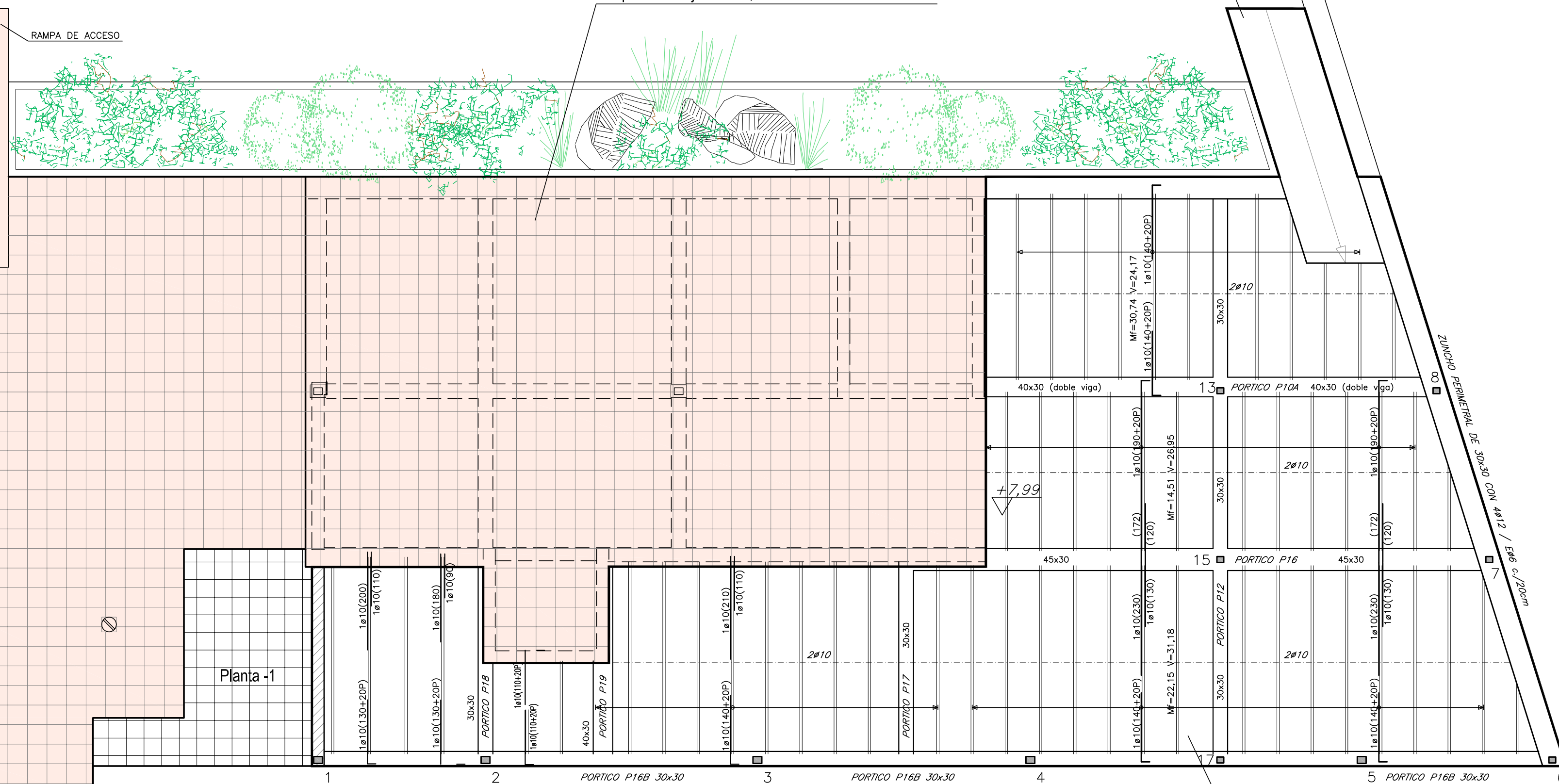


MALA ELECTROSOLDADA #6 c.20/20			
TIPO DE ACERO	NIVEL DE CONTROL	COEFICIENTE DE SEGURIDAD	RESISTENCIA DE CALCULO
B 500 T	Normal	$\gamma_s = 1,15$	434,78 N/mm ²

La cantidad de barras de los negativos indicados en la planta siempre se considerarán por viguet

MALA ELECTROSOLDADA #6 c.20/20			
TIPO DE ACERO	NIVEL DE CONTROL	COEFICIENTE DE SEGURIDAD	RESISTENCIA DE CALCULO
B 500 T	Normal	$\gamma_s = 1,15$	434,78 N/mm ²

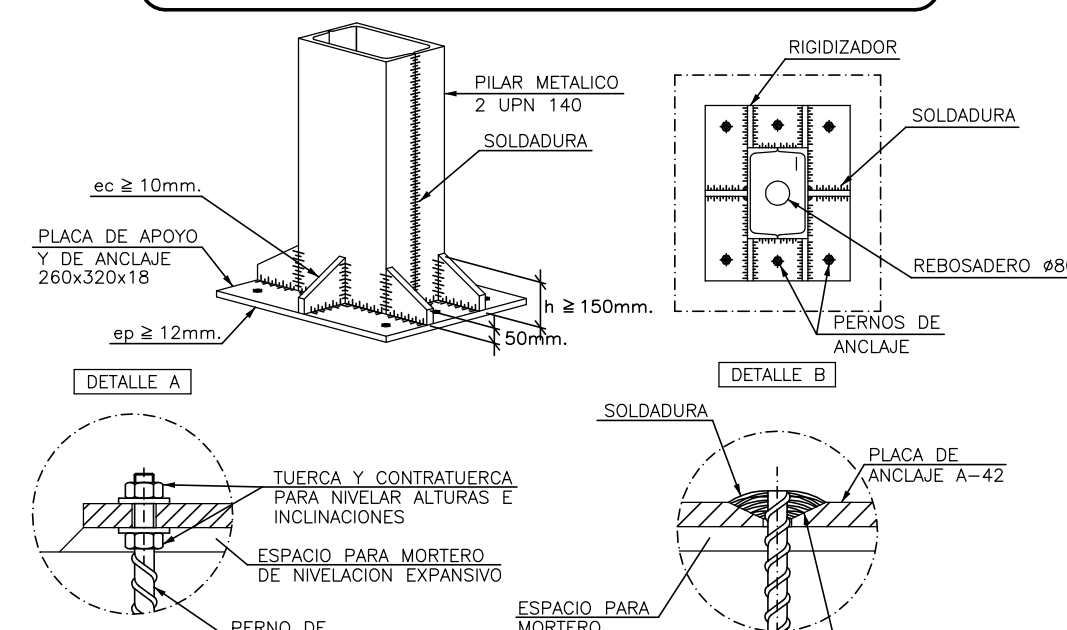
TERRAZA DE USO PÚBLICO ÚLTIMA ACTUACIÓN
Superficie Forjado: 116,00 m²



FORJADO PLANTA C

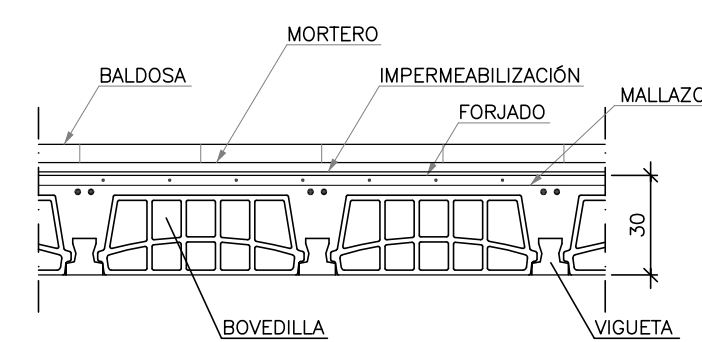
FORJADO TERRAZA DE USO
PÚBLICO AMPLIACIÓN
Superficie Forjado: 177,16 m²

Arranque de Pilar (2 UPN Cerrados)
en Cimentacion. Union Semirrigida

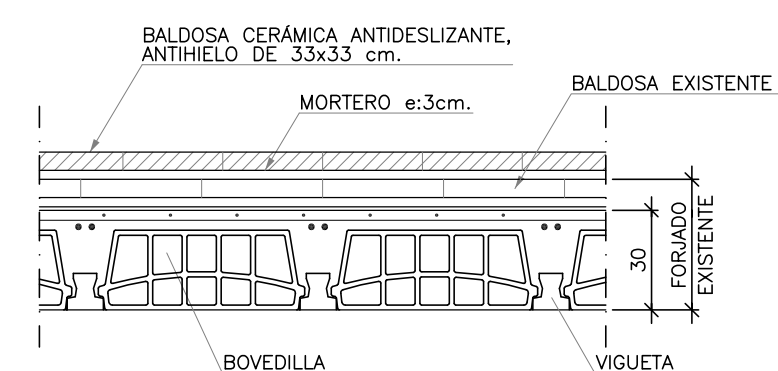


NOTA:
TODAS LAS COTAS SE COMPROBARAN EN OBRA
PREVIAMENTE A SU EJECUCION

DETALLE SECCIÓN EN ZONA
A DEMOLER



DETALLE SECCIÓN EN ZONA
DE RECRECIDO

[illegible]

CONCELLERÍA DE FOMENTO **CONCELLERÍA DE VIGO**

DIRECTOR DEL PROYECTO:
EL INGENIERO MUNICIPAL
D. ÁLVARO CRESPO CASAL

TITULO:

MEMORIA VALORADA AMPLIACIÓN REHABILITACIÓN DE TERRAZA DE USO PÚBLICO EN ESTRADA COUTADA - BEADE

PLANO

FORJADO ESTRUCTURA AMPLIACIÓN DE TERRAZA
PLANTA 0

FECHA:
MARZO

ESCALA GRÁFICA:

Código Plano: